

# PRÉ-MIX ET POST-MIX SYSTÈMES DE DISTRIBUTION



# Systemes prêts à l'emploi - Froid sec PEM



## Distributeur sur comptoir AT 70 VF PEM

Distributeur à froid sec sur comptoir de type pré-mix (3/8 PS), prêt à l'emploi SK 269-002, 5 lignes, avec 5 robinets rapides et bac d'égouttage accrochable. Avec détendeur intégré et manomètre de contrôle. Tuyaux à boisson avec matériel de fixation, tuyau haute pression et tuyau CO<sub>2</sub>. Poignées solides pour un transport facile. Avec réfrigérant R 290 : écologique et économe en énergie.

Ligne(s)	DN	Modèle	Réf.
5 lignes	5 mm	inox, monté avec 5 robinets rapides	18-0308M0950-000



## Distributeur sur comptoir AT 95 VF PEM

Distributeur à froid sec sur comptoir de type pré-mix (2/3 PS), prêt à l'emploi SK 269-002, 6 lignes, avec 6 robinets rapides et bac d'égouttage accrochable. Avec double-détendeur intégré (pour un tirage à pression variable, 5 sorties à pression identique, 1 sortie à commande de pression séparée) et 2 manomètres de contrôle. Tuyaux à boisson avec matériel de fixation, tuyau haute pression et tuyau CO<sub>2</sub>. Poignées solides pour un transport facile. Avec réfrigérant R 290 : écologique et économe en énergie.

Ligne(s)	DN	Modèle	Réf.
6 lignes	5 mm	inox, monté avec 6 robinets rapides	18-0503M0960-000

Caractéristiques techniques	Distributeur sur comptoir AT 70 VF PEM	Distributeur sur comptoir AT 95 VF PEM	Dispensing Station VF 90	Dispensing Station VF 90 BK
Raccordement électrique	230 V / 50 Hz / 450 W	230 V / 50 Hz / 600 W	230 V / 50 Hz / 490 W	230 V / 50 Hz / 490 W
Puissance	2,5 A	3,5 A	3,0 A	3,0 A
Prêt à l'emploi en	5 minutes	5 minutes	5 minutes	5 minutes
Débit*	37 l/h / 818 W	56 l/h / 1104 W	56 l/h / 1237 W	56 l/h / 1237 W
Capacité de pompe (en cas de système avec pompe de refroidissement d'accompagnement)	-	-	-	h 6 m / L 20 m
l / p / h	500 / 530 / 380 mm	640 / 570 / 410 mm	1260 / 700 / 1365 mm	1260 / 700 / 1365 mm
l / p / h bac d'égouttage	380 / 145 / 56 mm	440 / 160 / 50 mm	-	-
Hauteur sans colonne	-	-	1005 mm	1005 mm
Poids	45 kg	60 kg	env. 140 kg	env. 140 kg

Les valeurs de performance s'appliquent dans les conditions suivantes :

\* température de distribution de boisson < 5 °C, température d'entrée de boisson + 24 °C, température ambiante + 24 °C



III. avec colonne Herten bleue

### Dispensing Station VF 90 PEM

Système à froid sec de type pré-mix, mobile et prêt à l'emploi, corps bleu, monté avec colonne à 6 lignes type Herten acier nickel-chrome (06-0670M0963-000), avec bac d'égouttage amovible. Système de distribution prêt à l'emploi entièrement équipé avec le puissant refroidisseur à sec AT 90 type Boston (2/3 PS) et entièrement monté avec clapets anti-retour, tuyau haute pression, détendeur principal et manomètre de contrôle ainsi que porte-bouteille CO<sub>2</sub>. Espace disponible pour 6 réservoirs de boisson. Avec réfrigérant R 290.

- Porte-parasol
- Porte-bouteille CO<sub>2</sub>
- Serrure
- Poignées solides sur les côtés
- 2 roues fixes et 2 roues pivotantes avec frein
- Cuve en inox

Ligne(s)	DN	Modèle	Réf.
6 lignes	5 mm	thermolaqué bleu, monté avec colonne Herten (acier nickel-chrome), 6 robinets rapides pré-mix, sans refroidisseur d'accompagnement	18-4506-0065-000



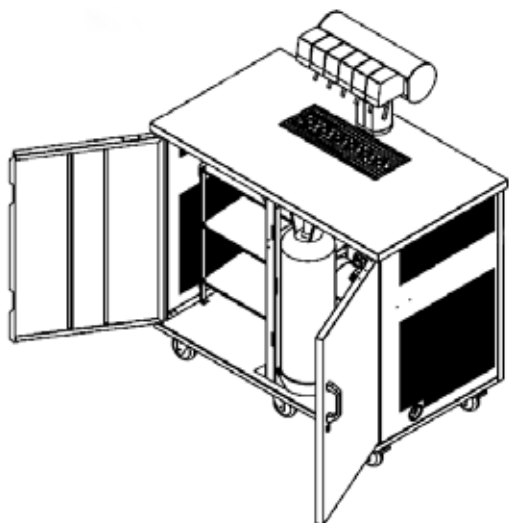
### Dispensing Station VF 90 PEM avec RA

Système à froid sec de type pré-mix, mobile et prêt à l'emploi, avec refroidisseur d'accompagnement, corps blanc, monté avec colonne à 6 lignes type Herten acier nickel-chrome (06-0670M0963-000), avec bac d'égouttage amovible. Système de distribution prêt à l'emploi entièrement équipé avec le puissant refroidisseur à sec AT 90 type Boston (2/3 PS) et entièrement monté avec clapets anti-retour, tuyau haute pression, détendeur principal et manomètre de contrôle ainsi que porte-bouteille CO<sub>2</sub>. Espace disponible pour 6 réservoirs de boisson. Avec réfrigérant R 290.

- Porte-parasol
- Porte-bouteille CO<sub>2</sub>
- Serrure
- Poignées solides sur les côtés
- 2 roues fixes et 2 roues pivotantes avec frein
- Cuve en inox

Ligne(s)	DN	Modèle	Réf.
6 lignes	5 mm	thermolaqué blanc, monté avec colonne Herten (acier nickel-chrome), 6 robinets rapides pré-mix, avec refroidisseur d'accompagnement	18-4506A0061-000

# Systemes prêts à l'emploi - Froid sec POM

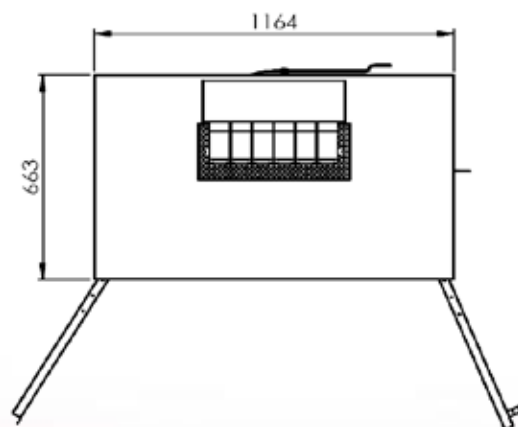
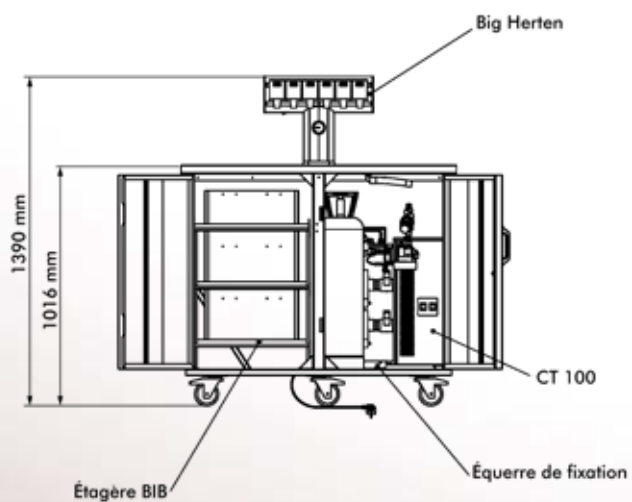


## Dispensing Station VF CT 100 POM

Système de distribution mobile, prêt à l'emploi, en inox, sans refroidisseur d'accompagnement, avec colonne type Big Herten acier nickel-chrome (inox), 6 lignes, 6 robinets Flomatic POM, avec manomètre. Refroidissement à sec post-mix avec carbonateur à circuit CT 100 (6 serpentins sirop, 1 eau plate, 1 eau de table). Avec réfrigérant R 290 : écologique et économe en énergie.

- Étagère pour bag-in-box pour 6 bags avec plaque de pompe
- Détendeur complet
- Protection antidérapante pour bouteille CO<sub>2</sub>
- Tête de filtre QL 3 : système de filtration complet pour distributeur
- Tuyau haute pression de 1,05 m de long
- Double-détendeur 2 lignes
- 6 raccords rapides (noir) pour boissons

Ligne(s)	DN	Modèle	Réf.
6 lignes	5 mm	inox, monté avec colonne Big Herten (acier nickel-chrome), 6 robinets Flomatic post-mix, sans refroidisseur d'accompagnement	18-4521-0460-000



Bouteille CO<sub>2</sub> non incluse à la livraison.



## Système sur pied AN 190 Sydney

Système de distribution mobile (inox) à 6 lignes, avec refroidissement à eau. Mobile grâce aux deux roues de transport à l'arrière et aux deux roues pivotantes à l'avant. Poignée solide à l'arrière pour pousser le système de distribution. Compresseurs puissants pour des débits de distribution extrêmement élevés. 2 circuits de refroidissement à commande indépendante. Fonctionnement au choix avec banc de glace ou commande de thermostat. Avec réfrigérant R 290 : écologique et économe en énergie.

- Débits de distribution extrêmement élevés pour des événements en extérieur, des festivals, etc.
- Poignée solide à l'arrière
- Deux roues pivotantes à l'avant et deux roues de transport à l'arrière

Ligne(s)	DN	Modèle	Réf.
6 lignes	5 mm	inox, avec régulateur de banc de glace	19-9907-0960-000

Caractéristiques techniques	Dispensing Station VF CT 100	Système sur pied AN 190 Sydney
Raccordement électrique	230 V / 50 Hz / 1350 W	230 V / 50 Hz / 1510 W
Puissance	7,5 A	8,0 A
Prêt à l'emploi en	10 minutes	190 minutes
Débit	80 l/h à delta t 10 K 40 l/h à delta t 20 K	100 l/h* / 2326 W
Réservoir d'eau	-	95 l
Poids du banc de glace	-	23 kg
l / p / h	1164 / 663 / 1390 mm	700 / 910 / 1190 mm
Poids	-	110 kg

Les valeurs de performance s'appliquent dans les conditions suivantes :

\* température de distribution de boisson < 5 °C, température d'entrée de boisson + 24 °C, température ambiante + 24 °C

# Refroidisseurs sous comptoir - Froid sec PEM



## Refroidisseur sous comptoir AT 70 PEM

Refroidisseur à sec sous comptoir de type pré-mix (3/8 PS), 5 lignes, soufflerie par le haut. 1 serpentin de refroidissement à boisson DN 7 mm, 4 serpentins de refroidissement à boisson DN 5 mm. Excellent débit de tirage pour une distribution de boissons sans alcool d'intensité moyenne. Poignées inox rabattables sur les côtés pour un transport facile. Serpentin évaporateur et serpentins de refroidissement en acier inoxydable, moulés dans bloc en aluminium. Bloc en aluminium entièrement isolé sans CFC. Avec réfrigérant R 290 : écologique et économe en énergie. Thermostat mécanique pour une régulation précise de la température de distribution.

Ligne(s)	DN	Modèle	Réf.
5 lignes	5 ou 7 mm	inox, 1 x Ø 7 mm, 4 x Ø 5 mm	18-4301-0050-000



## Refroidisseur sous comptoir AT 90 Boston PEM

Refroidisseur à sec sous comptoir de type pré-mix (2/3 PS), 6 lignes. Avec une chambre d'équilibre refroidie, moulée. Entrée et sortie des serpentins à boisson en haut. 1 serpentin de refroidissement à boisson DN 7 mm, 5 serpentins de refroidissement à boisson DN 5 mm. Excellent débit de tirage pour une distribution de boissons sans alcool de grande intensité. Poignées inox rabattables sur les côtés pour un transport facile. Serpentin évaporateur et serpentins de refroidissement en acier inoxydable, moulés dans bloc en aluminium. Bloc en aluminium entièrement isolé sans CFC. Avec réfrigérant R 290 : écologique et économe en énergie. Thermostat mécanique pour une régulation précise de la température de distribution.

Ligne(s)	DN	Modèle	Réf.
6 lignes	5 ou 7 mm	inox, 1 x Ø 7 mm, 5 x Ø 5 mm, avec pompe de refroidissement d'accompagnement (capacité de pompe : h 6 m / L 20 m)	18-4504A0060-000

Caractéristiques techniques	Refroidisseur sous comptoir AT 70 PEM	Refroidisseur sous comptoir AT 90 Boston PEM	Refroidisseur sous comptoir AN 40 PEM	Refroidisseur sous comptoir AN 60 PEM	Refroidisseur sous comptoir AN 70 Medi PEM
Raccordement électrique	230 V / 50 Hz / 450 W	230 V / 50 Hz / 600 W	230 V / 50 Hz / 280 W	230 V / 50 Hz / 450 W	230 V / 50 Hz / 450 W
Puissance	2,5 A	3,4 A	1,8 A	2,5 A	2,5 A
Prêt à l'emploi en	5 minutes	5 minutes	120 minutes	70 minutes	140 minutes
Débit*	37 l/h / 818 W	56 l/h / 1237 W	22 l/h / 486 W	28 l/h / 619 W	32 l/h / 707 W
Réservoir d'eau	-	-	14 l	10,5 l	27 l
Poids du banc de glace	-	-	4 kg	3,5 kg	8 kg
Capacité de pompe (en cas de système avec pompe de refroidissement d'accompagnement)	-	h 6 m / L 20 m	h 6 m / L 20 m	h 6 m / L 20 m	h 6 m / L 20 m
l / p / h	385 / 445 / 370 mm	340 / 360 / 680 mm	481 / 305 / 395 mm	310 / 480 / 370 mm	560 / 370 / 480 mm
Poids	45 kg	71 kg	24 kg	33 kg	43 kg

Les valeurs de performance s'appliquent dans les conditions suivantes :

\* température de distribution de boisson < 5 °C, température d'entrée de boisson + 24 °C, température ambiante + 24 °C



## Refroidisseur sous comptoir AN 40 PEM

Refroidisseur à eau sous comptoir de type pré-mix (1/5 PS), 6 lignes, soufflerie sur face avant, avec pompe de refroidissement d'accompagnement et thermostat numérique. Capacité de pompe : h 6 m / L 20 m. Régulateur de banc de glace commandé par processeur, compresseur puissant. Grâce au panneau avant vissé, le serpentin de refroidissement peut être entièrement remplacé. Avec réfrigérant R 290 : écologique et économe en énergie.

Ligne(s)	DN	Modèle	Réf.
6 lignes	5 mm	inox, avec pompe de refroidissement d'accompagnement, avec thermostat numérique	19-4110A0060-000



## Refroidisseur sous comptoir AN 60 PEM

Refroidisseur à eau sous comptoir de type pré-mix (1/3 PS), 6 lignes, soufflerie sur face avant, avec pompe de refroidissement d'accompagnement. Excellent débit de tirage pour une distribution de boissons sans alcool de petite à moyenne intensité. Capacité de pompe : h 6 m / L 20 m. Régulateur de banc de glace commandé par processeur, compresseur puissant. Grâce au panneau avant vissé, le serpentin de refroidissement peut être entièrement remplacé. Avec réfrigérant R 290 : écologique et économe en énergie.

Ligne(s)	DN	Modèle	Réf.
6 lignes	5 mm	inox, avec pompe de refroidissement d'accompagnement	19-4202A0060-000



## Refroidisseur sous comptoir AN 70 Medi PEM

Refroidisseur à eau sous comptoir de type pré-mix (3/8 PS), 6 lignes, soufflerie sur face avant, avec pompe de refroidissement d'accompagnement. Excellent débit de tirage pour une distribution de boissons sans alcool de moyenne intensité. Capacité de pompe : h 6 m / L 20 m. Régulateur de banc de glace commandé par processeur, compresseur puissant. Grâce au panneau avant vissé, le serpentin de refroidissement peut être entièrement remplacé. Avec réfrigérant R 290 : écologique et économe en énergie.

Ligne(s)	DN	Modèle	Réf.
6 lignes	5 mm	inox, avec pompe de refroidissement d'accompagnement	19-4302A0060-000



Pièce de rechange : 50-0299-0000 Pompe de refroidissement d'accompagnement type « A », capacité de pompe : h 6 m / L 20 m

# Refroidisseurs sous comptoir - Froid humide PEM



## Refroidisseur sous comptoir AN 90 Medi PEM

Refroidisseur à eau sous comptoir de type pré-mix (2/3 PS), soufflerie sur face avant, avec pompe de refroidissement d'accompagnement. Excellent débit de tirage pour une distribution de boissons sans alcool de grande intensité. Capacité de pompe : h 6 m / L 20 m. Régulateur de banc de glace commandé par processeur, compresseur puissant. Grâce au panneau avant vissé, le serpentin de refroidissement peut être entièrement remplacé. Avec réfrigérant R 290 : écologique et économe en énergie.

Ligne(s)	DN	Modèle	Réf.
8 lignes	5 mm	inox, avec pompe de refroidissement d'accompagnement	19-4503A0080-000
10 lignes	5 mm	inox, avec pompe de refroidissement d'accompagnement	19-4503A0090-000



## Refroidisseur sous comptoir AN 130 Maxi PEM

Refroidisseur à eau sous comptoir de type pré-mix (4/5 PS), soufflerie sur face avant, avec pompe de refroidissement d'accompagnement. Excellent débit de tirage pour une distribution de boissons sans alcool de grande intensité. Capacité de pompe : h 6 m / L 20 m. Régulateur de banc de glace commandé par processeur, compresseur puissant. Grâce au panneau avant vissé, le serpentin de refroidissement peut être entièrement remplacé. Avec réfrigérant R 290 : écologique et économe en énergie.

Ligne(s)	DN	Modèle	Réf.
6 lignes	5 mm	inox, avec pompe de refroidissement d'accompagnement	19-4606A0060-000
10 lignes	5 mm	inox, avec pompe de refroidissement d'accompagnement	19-4606A0100-000



## Refroidisseur sous comptoir AN 190 Turbo PEM

Refroidisseur à eau sous comptoir de type pré-mix (2 x 2/3 PS = 1,1/3 PS), soufflerie sur face avant, avec pompe de refroidissement d'accompagnement. Excellent débit de tirage pour une distribution de boissons sans alcool de très grande intensité. Capacité de pompe : h 6 m / L 20 m. Équipé de deux circuits de refroidissement à commande indépendante. Fonctionnement au choix avec banc de glace ou commande de thermostat. Grâce au panneau avant vissé, le serpentin de refroidissement peut être entièrement remplacé. Avec réfrigérant R 290 : écologique et économe en énergie.


Ligne(s)	DN	Modèle	Réf.
6 lignes	5 mm	inox, avec pompe de refroidissement d'accompagnement	19-6902A0060-000
10 lignes	5 mm	inox, avec pompe de refroidissement d'accompagnement	19-6902A0100-000



Caractéristiques techniques	Refroidisseur sous comptoir AN 90 Medi PEM	Refroidisseur sous comptoir AN 130 Maxi PEM	Refroidisseur sous comptoir AN 190 PEM
Raccordement électrique	230 V / 50 Hz / 650 W	230 V / 50 Hz / 900 W	230 V / 50 Hz / 1350 W
Puissance	3,7 A	4,7 A	7,5 A
Prêt à l'emploi en	125 minutes	125 minutes	170 minutes
Débit*	49 l/h / 1082 W	63 l/h / 1465 W	100 l/h / 2209 W
Réservoir d'eau	27 l	48 l	67 l
Poids du banc de glace	8 kg	24 kg	25 kg
Capacité de pompe	h 6 m / L 20 m	h 6 m / L 20 m	h 6 m / L 20 m
l / p / h	560 / 370 / 480 mm	600 / 412 / 520 mm	530 / 980 / 650 mm
Poids	43 kg	51 kg	91 kg

Les valeurs de performance s'appliquent dans les conditions suivantes :

\* température de distribution de boisson < 5 °C, température d'entrée de boisson + 24 °C, température ambiante + 24 °C

 Pièce de rechange : 50-0299-0000 Pompe de refroidissement d'accompagnement type « A », capacité de pompe : h 6 m / L 20 m



## Colonne métallique Herten inox

Colonne inox de type pré-mix, 6 lignes, avec bac d'égouttage amovible et robinets rapides. Avec manomètre de contrôle, refroidisseur d'accompagnement 2,5 m. Kit de fixation inclus. Disponible en option : modèle à 4 ou 5 lignes, plaque publicitaire rétroéclairée avec bloc d'alimentation.

Bac d'égouttage inclus (réf. 41-0082-1000) : acier chrome-nickel, amovible, bac d'égouttage perforé de trous ronds, l 375 x p 145 x h 20 mm

Ligne(s)	Modèle	Réf.
6 lignes	inox, 6 robinets rapides, bac d'égouttage inclus	06-0670M0963-000



## Colonne métallique Herten bleue

Colonne thermolaquée bleue de type pré-mix, 6 lignes, avec bac d'égouttage amovible et robinets rapides. Avec manomètre de contrôle, refroidisseur d'accompagnement 2,5 m. Kit de fixation inclus. Avec plaque publicitaire acrylique rétroéclairée, bloc d'alimentation inclus.

Bac d'égouttage inclus (réf. 41-0082-1000) : acier chrome-nickel, amovible, bac d'égouttage perforé de trous ronds, l 375 x p 145 x h 20 mm

Ligne(s)	Modèle	Réf.
6 lignes	bleu, 6 robinets rapides, bac d'égouttage inclus	06-0674M0963-000



## Colonne métallique Big Herten

Colonne inox de type pré-mix, 8 lignes, avec robinets rapides. Avec manomètre de contrôle, refroidisseur d'accompagnement 2,5 m. Kit de fixation inclus. Disponible en option : plaque publicitaire rétroéclairée, bloc d'alimentation inclus. Livrée sans bac d'égouttage.

Bac d'égouttage compatible, à commander séparément (réf. 41-0012-1000) : acier chrome-nickel, amovible, bac d'égouttage perforé de trous ronds, l 440 x p 270 x h 27 mm

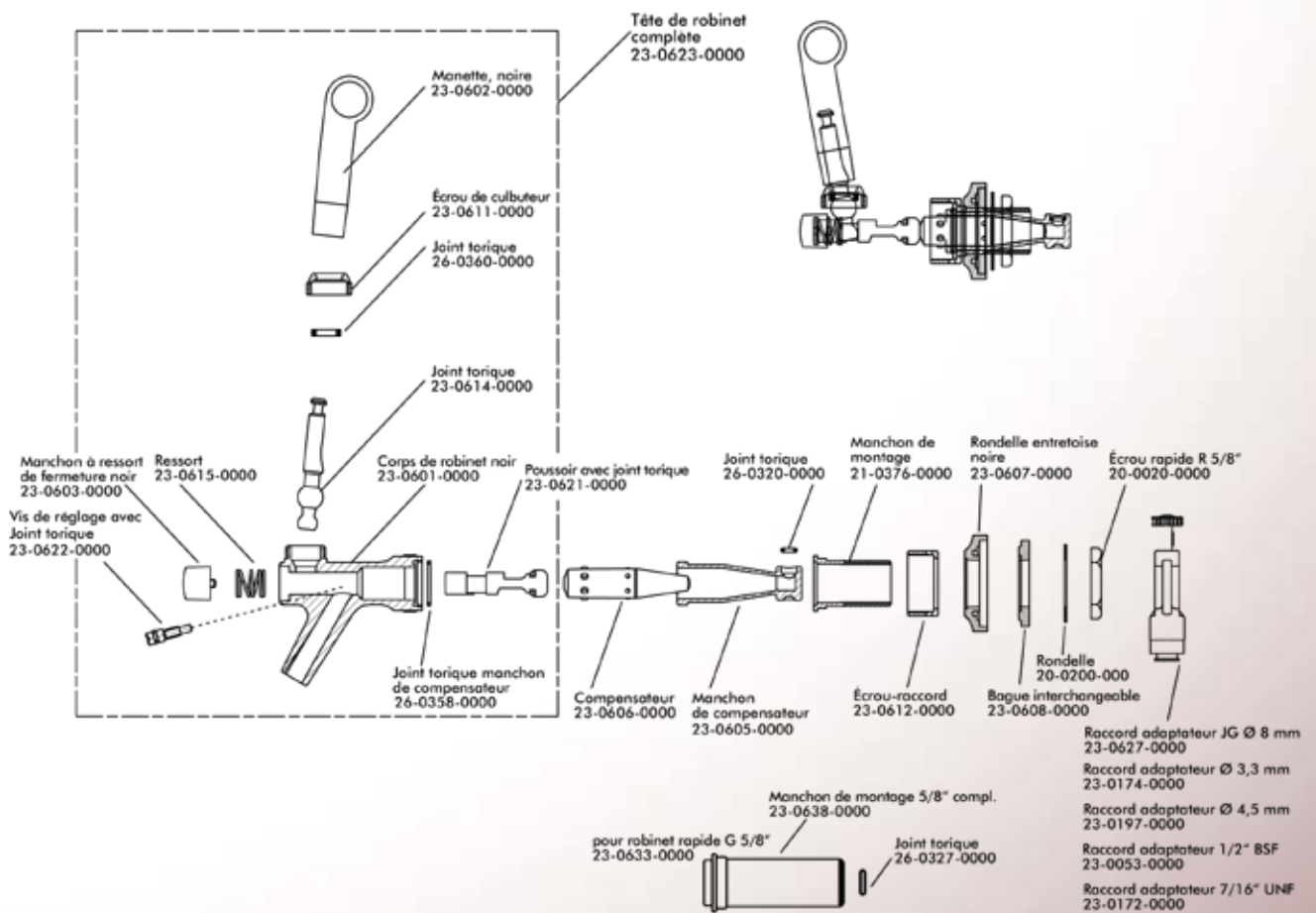
Ligne(s)	Modèle	Réf.
8 lignes	inox, 8 robinets rapides, sans bac d'égouttage	06-0690M0983-000



### Robinet rapide pour pré-mix

Chromé noir, pour boissons pré-mix, pour raccord adaptateur, avec compensateur

Désignation	Réf.
Robinet compensateur plastique rapide	23-0600-0000



Dimensions colonnes	Herten inox	Herten bleu	Big Herten
Largeur	378 mm	378 mm	463 mm
Base Ø	104 mm	104 mm	116 mm
Hauteur sans robinets	317 mm	317 mm	376 mm
Hauteur jusqu'au centre du robinet	255 mm	255 mm	300 mm
Hauteur avec plaque publicitaire	-	493 mm	-
Profondeur bac égouttage inclus	env. 218 mm	env. 218 mm	-

# Carbonateurs - Froid sec POM



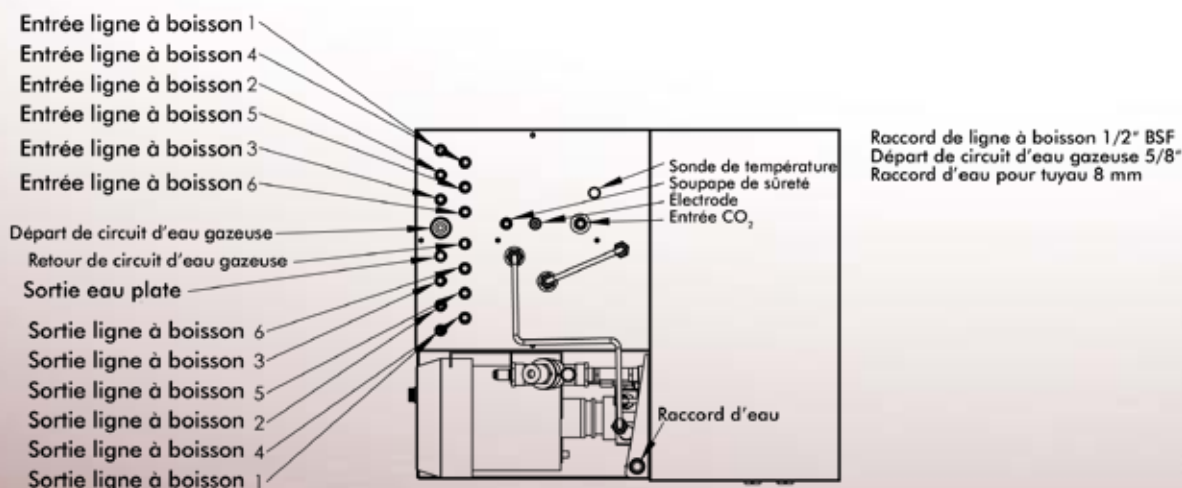
## Carbonateur à circuit CT 100

Puissant carbonateur à sec à 8 lignes à boisson. Utilisable dans le domaine post-mix, pour ajouter du CO<sub>2</sub> aux boissons à base de sirop. Comprenant : 1 x eau plate, 1 x soda, 6 x serpentin sirop et circuit CO<sub>2</sub>. Petit modèle compact. 4 pieds PVC noirs. Le réservoir d'imprégnation se trouve dans un bloc en aluminium. À partir de là, l'eau potable pré-réfrigérée à 1 °C est acheminée à haute pression jusqu'à un système Venturi. Et grâce à ce système Venturi, l'eau potable est enrichie en dioxyde de carbone. Le système de régulation de niveau à commande de processus garantit une réserve permanente d'eau gazeuse de haute qualité avec la méthode « Single Sensor ». Les serpentins de refroidissement POM intégrés dans le bloc de refroidissement à sec tempèrent le concentré pour un résultat de distribution optimal. Avec réfrigérant R 290 : écologique et économe en énergie.

- Système fiable grâce à des composants de haute qualité
- Rapidement opérationnel
- Accès rapide aux pièces nécessaires pour l'entretien
- Pas de réservoir d'eau ouvert, pas de moteur d'agitation, meilleure isolation

Ligne(s)	Modèle	Réf.
8 lignes	1 x eau plate, 1 x soda + 6 x serpentin sirop et circuit CO <sub>2</sub>	14-4501-0080-000
8 lignes	Modèle SAT (pour le raccordement à des installations frigorifiques centralisées), 1 x eau plate, 1 x soda + 6 x serpentin sirop et circuit CO <sub>2</sub>	04-4503-0080-000

Caractéristiques techniques	Carbonateur à circuit CT 100
Raccordement électrique	230 V / 50 Hz / 1350 W
Puissance	7,5 A
Prêt à l'emploi en	10 minutes
Débit	80 l/h à delta t 10 K
Débit	40 l/h à delta t 20 K
l / p / h	515 / 430 / 625 mm
Poids	90 kg





## Carbonateur à circuit CN 50

Carbonateur à circuit avec refroidissement à eau, 8 lignes, avec commande d'eau plate et robinets d'arrêt. 1 x eau plate, 1 x soda + 6 x serpentin sirop et circuit CO<sub>2</sub>. Les carbonateurs à circuit produisent de l'eau gazeuse et permettent un approvisionnement permanent en eau froide à glacée. Notre carbonateur à circuit CN 50 est équipé non seulement de serpentins de refroidissement pour eau mais également de serpentins de refroidissement pour boisson. Ce système permet de distribuer de savoureuses boissons sans alcool glacées. Le mélange du concentré et de l'eau froide se fait au niveau du robinet de distribution sur la colonne (non inclus à la livraison). Arrêt automatique du carbonateur en cas de manque d'eau. Un clapet anti-retour est intégré. Un robinet d'arrêt à boisseau sphérique permet un remplacement facile de la pompe de circulation sans avoir à vider tout le circuit d'eau. Cependant, les carbonateurs peuvent également être utilisés pour le refroidissement et la carbonatation dans le domaine de l'eau de table. Avec réfrigérant R 290 : écologique et économe en énergie.

- Sécurité de manque d'eau / basse pression
- Serpentins de pré-refroidissement et post-refroidissement du circuit
- Pompe de circuit inox (acier chrome-nickel)
- Pompe foulante en laiton
- 6 serpentins sirop et 2 serpentins pré-mix

Ligne(s)	DN	Modèle	Réf.
8 lignes	7 mm	1 x eau plate, 1 x soda + 6 x serpentin sirop et circuit CO <sub>2</sub>	14-0201-0080-000



## Carbonateur à circuit CN 80

Carbonateur à circuit avec refroidissement à eau, 8 lignes, avec commande d'eau plate et robinets d'arrêt. 1 x eau plate, 1 x soda + 6 x serpentin sirop et circuit CO<sub>2</sub>. Les carbonateurs à circuit produisent de l'eau gazeuse et permettent un approvisionnement permanent en eau froide à glacée. Notre carbonateur à circuit CN 80 est équipé non seulement de serpentins de refroidissement pour eau mais également de serpentins de refroidissement pour boisson. Ce système permet de distribuer de savoureuses boissons sans alcool glacées. Le mélange du concentré et de l'eau froide se fait au niveau du robinet de distribution sur la colonne (non inclus à la livraison). Arrêt automatique du carbonateur en cas de manque d'eau. Un clapet anti-retour est intégré. Un robinet d'arrêt à boisseau sphérique permet un remplacement facile de la pompe de circulation sans avoir à vider tout le circuit d'eau. Cependant, les carbonateurs peuvent également être utilisés pour le refroidissement et la carbonatation dans le domaine de l'eau de table. Avec réfrigérant R 290 : écologique et économe en énergie.

- Sécurité de manque d'eau / basse pression
- Serpentins de pré-refroidissement et post-refroidissement du circuit
- Pompe de circuit inox (acier chrome-nickel)
- Pompe foulante en laiton
- 6 serpentins sirop et 2 serpentins pré-mix

Ligne(s)	DN	Modèle	Réf.
8 lignes	7 mm	1 x eau plate, 1 x soda + 6 x serpentin sirop et circuit CO <sub>2</sub>	14-0302-0080-000

**i** Les carbonateurs exigent une pression dynamique d'entrée d'eau constante de 2,5 bar.

# Carbonateurs - Froid humide POM



## Carbonateur à circuit CN 160

Carbonateur à circuit avec refroidissement à eau, 8 lignes, avec commande d'eau plate et robinets d'arrêt et avec double injection. 1 x eau plate, 1 x soda + 6 x serpentins sirop et circuit CO<sub>2</sub>. Les carbonateurs à circuit produisent de l'eau gazeuse et permettent un approvisionnement permanent en eau froide à glacée. Notre carbonateur à circuit CN 160 est équipé non seulement de serpentins de refroidissement pour eau mais également de serpentins de refroidissement pour boisson. Ce système permet de distribuer de savoureuses boissons sans alcool glacées. Le mélange du concentré et de l'eau froide se fait au niveau du robinet de distribution sur la colonne (non inclus à la livraison). Arrêt automatique du carbonateur en cas de manque d'eau. Un clapet anti-retour est intégré. Un robinet d'arrêt à boisseau sphérique permet un remplacement facile de la pompe de circulation sans avoir à vider tout le circuit d'eau.

Cependant, les carbonateurs peuvent également être utilisés pour le refroidissement et la carbonatation dans le domaine de l'eau de table. Avec réfrigérant R 290 : écologique et économe en énergie.

- Sécurité de manque d'eau / basse pression
- Serpentins de pré-refroidissement et post-refroidissement du circuit
- Pompe de circuit inox (acier chrome-nickel)
- 2 pompes foulantes en laiton
- 6 serpentins sirop et 2 serpentins pré-mix
- Pot de carbonateur à double injection

Ligne(s)	DN	Modèle	Réf.
8 lignes	7 mm	1 x eau plate, 1 x soda + 6 x serpentins sirop et circuit CO <sub>2</sub> , avec double injection	14-0603-0080-000

Caractéristiques techniques	CN 50	CN 80	CN 160
Raccordement électrique	230 V / 50 Hz / 870 W	230 V / 50 Hz / 1000 W	230 V / 50 Hz / 1850 W
Puissance	4,6 A	5,2 A	9,3 A
Prêt à l'emploi en	230 minutes	200 minutes	300 minutes
Débit*	28 l/h / 618 W	48 l/h / 1060 W	101 l/h / 2232 W
Réservoir d'eau	27 l	69 l	95 l
Poids du banc de glace	11 kg	18 kg	30 kg
l / p / h	780 / 370 / 540 mm	980 / 515 / 630 mm	1050 / 535 / 650 mm
Poids	54 kg	67 kg	82 kg

Les valeurs de performance s'appliquent dans les conditions suivantes :

\* température de distribution de boisson < 5 °C, température d'entrée de boisson + 24 °C, température ambiante + 24 °C

**i** Les carbonateurs exigent une pression dynamique d'entrée d'eau constante de 2,5 bar.



## Carbonateur à circuit satellite CN 50

Carbonateur à circuit avec refroidissement à eau, 8 lignes, avec commande d'eau plate et robinets d'arrêt, pour le raccordement à des installations frigorifiques centralisées. 1 x eau plate, 1 x soda + 6 x serpentin sirop et circuit CO<sub>2</sub>. Le carbonateur à circuit SAT (ne possède pas de groupe frigorifique propre) est raccordé à une centrale frigorifique.

La combinaison carbonateur à circuit SAT / centrale frigorifique est utilisée entre autres là où il est impossible d'évacuer les rejets thermiques des carbonateurs à circuit traditionnels. Arrêt automatique du carbonateur en cas de manque d'eau. Un clapet anti-retour est intégré. Un robinet d'arrêt à boisseau sphérique permet un remplacement facile de la pompe de circulation sans avoir à vider tout le circuit d'eau.

- Sécurité de manque d'eau / basse pression
- Serpentins de pré-refroidissement et post-refroidissement du circuit
- Pompe de circuit inox (acier chrome-nickel)
- Pompe foulante en laiton
- 6 serpentins sirop et 2 serpentins pré-mix

Ligne(s)	DN	Modèle	Réf.
8 lignes	7 mm	1 x eau plate, 1 x soda + 6 x serpentin sirop et circuit CO <sub>2</sub>	04-0203-0080-000



## Carbonateur à circuit satellite CN 80

Carbonateur à circuit avec refroidissement à eau, 8 lignes, avec commande d'eau plate et robinets d'arrêt, pour le raccordement à des installations frigorifiques centralisées. 1 x eau plate, 1 x soda + 6 x serpentin sirop et circuit CO<sub>2</sub>. Le carbonateur à circuit SAT (ne possède pas de groupe frigorifique propre) est raccordé à une centrale frigorifique.

La combinaison carbonateur à circuit SAT / centrale frigorifique est utilisée entre autres là où il est impossible d'évacuer les rejets thermiques des carbonateurs à circuit traditionnels. Arrêt automatique du carbonateur en cas de manque d'eau. Un clapet anti-retour est intégré. Un robinet d'arrêt à boisseau sphérique permet un remplacement facile de la pompe de circulation sans avoir à vider tout le circuit d'eau.

- Sécurité de manque d'eau / basse pression
- Serpentins de pré-refroidissement et post-refroidissement du circuit
- Pompe de circuit inox (acier chrome-nickel)
- Pompe foulante en laiton
- 6 serpentins sirop et 2 serpentins pré-mix

Ligne(s)	DN	Modèle	Réf.
8 lignes	7 mm	1 x eau plate, 1 x soda + 6 x serpentin sirop et circuit CO <sub>2</sub>	04-0304-0080-000

# Carbonateurs SAT - Froid humide POM



## Carbonateur à circuit satellite CN 160

Carbonateur à circuit avec refroidissement à eau, 8 lignes, avec commande d'eau plate et robinets d'arrêt et avec double injection. Pour le raccordement à des installations frigorifiques centralisées. 1 x eau plate, 1 x soda + 6 x serpentin sirop et circuit CO<sub>2</sub>. Le carbonateur à circuit SAT (ne possède pas de groupe frigorifique propre) est raccordé à une centrale frigorifique.

La combinaison carbonateur à circuit SAT / centrale frigorifique est utilisée entre autres là où il est impossible d'évacuer les rejets thermiques des carbonateurs à circuit traditionnels. Arrêt automatique du carbonateur en cas de manque d'eau. Un clapet anti-retour est intégré. Un robinet d'arrêt à boisseau sphérique permet un remplacement facile de la pompe de circulation sans avoir à vider tout le circuit d'eau.

- Sécurité de manque d'eau / basse pression
- Serpentins de pré-refroidissement et post-refroidissement du circuit
- Pompe de circuit inox (acier chrome-nickel)
- 2 pompes foulantes en laiton
- 6 serpentins sirop et 2 serpentins pré-mix
- Pot de carbonateur à double injection

Ligne(s)	DN	Modèle	Réf.
8 lignes	7 mm	1 x eau plate, 1 x soda + 6 x serpentin sirop et circuit CO <sub>2</sub> , avec double injection	04-0604-0080-000

Caractéristiques techniques	CN 50 SAT	CN 80 SAT	CN 160 SAT
Raccordement électrique	230 V / 50 Hz / 270 W	230 V / 50 Hz / 750 W	230 V / 50 Hz / 750 W
Puissance	1,5 A	4,6 A	4,6 A
Puissance évaporateur à t <sub>o</sub> = -10 °C	400 W	700 W	1100 W
Prêt à l'emploi en	230 minutes	200 minutes	300 minutes
Débit*	28 l/h	48 l/h	101 l/h
Réservoir d'eau	27 l	69 l	95 l
Poids du banc de glace	11 kg	18 kg	30 kg
l / p / h	780 / 370 / 540 mm	980 / 515 / 630 mm	1050 / 535 / 650 mm
Poids	40 kg	51 kg	62 kg

Les valeurs de performance s'appliquent dans les conditions suivantes :

\* température de distribution de boisson < 5 °C, température d'entrée de boisson + 24 °C, température ambiante + 24 °C

**i** Les carbonateurs exigent une pression dynamique d'entrée d'eau constante de 2,5 bar.





## Détendeur

pour carbonateurs

Désignation	Modèle	Réf.
Détendeur R134a (R513)	pour CN 100 SAT	11-0051-0000
Détendeur R134a (R513)	pour CN 50 SAT, Danfoss TKN 1-0,4 3 K (pour 1/6 à 3/8 PS)	11-0783-0000
Détendeur R134a (R513)	pour CN 80 SAT, Danfoss TKN 1-0,6 3 K (pour 1/2 à 4/5 PS)	11-0782-0000
Détendeur R134a (R513)	pour CN 160 SAT, Danfoss TKN 1-1,1 3 K (pour 4/5 à 1 1/3 PS)	11-0781-0000
Détendeur R404a	pour tous les modèles SAT, Danfoss TKS -0,5 MOP + 15 degrés	11-0813-0000



## Pompe laiton

pour carbonateurs à circuit, appareils à eau de table et carbonateurs à chaud

Désignation	Modèle	Réf.
Pompe laiton 35 Gal	pour CN 50, CT 30, CT 60	12-0013-0000
Pompe laiton 100 Gal	pour CT 100, CN 80, CN 160, CW 220	12-0014-0000



## Pompe inox

pour carbonateurs à circuit

Désignation	Modèle	Réf.
Pompe inox 35 Gal	pour CT 100, CN 80, CN 160	12-0012-0000

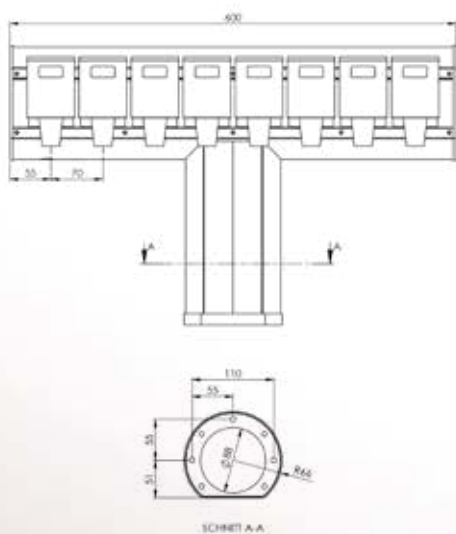


## Colonne métallique Big Herten - 6 lignes

Colonne inox esthétique à 6 lignes. 6 robinets Flomatic 424 POM, électriques/mécaniques avec levier ou électriques avec dosage x4. Livrée sans bac d'égouttage ! Veuillez le commander séparément. Manomètre de contrôle côté opérateur. Les robinets peuvent être identifiés avec des plaques produits (non incluses à la livraison). Contenu de la livraison : kit de fixation M8 (tiges filetées, écrous hexagonaux, rondelles), système de refroidissement d'accompagnement 2,5 m, bloc d'alimentation pour robinets post-mix électriques (réf. 52-0139-0005).

Bac d'égouttage compatible (réf. 41-0012-1000) : acier chrome-nickel, amovible, bac d'égouttage perforé de trous ronds, l 440 x p 270 x h 27 mm

Ligne(s)	Modèle	Réf.
6 lignes	inox, 6 robinets Flomatic post-mix 424 POM, électriques/mécaniques, sans bac d'égouttage	06-0696M0463-000
6 lignes	inox, 6 robinets Flomatic post-mix 424 POM, électriques, avec dosage x4, sans bac d'égouttage	06-0696M0463-001



## Colonne métallique Big Herten - 8 lignes

Colonne inox esthétique à 8 lignes. 8 robinets Flomatic 424 POM, électriques/mécaniques avec levier. Livrée sans bac d'égouttage ! Veuillez le commander séparément. Les robinets peuvent être identifiés avec des plaques produits (non incluses à la livraison). Contenu de la livraison : kit de fixation M8 (tiges filetées, écrous hexagonaux, rondelles), système de refroidissement d'accompagnement 2,5 m, bloc d'alimentation pour robinets post-mix électriques (réf. 52-0139-0005).

Bac d'égouttage compatible (réf. 41-0141-1000) : acier chrome-nickel, amovible, bac d'égouttage perforé de trous ronds, l 600 x p 240 x h 27 mm

Ligne(s)	Modèle	Réf.
8 lignes	inox, 8 robinets Flomatic post-mix 424 POM, électriques/mécaniques, sans bac d'égouttage, sans manomètre de contrôle	06-0719-0483-000

## Doseur Quantum



Le doseur QUANTUM est un système de distribution conçu pour répondre aux exigences modernes. La distribution des boissons pré-mix et post-mix est assistée par ordinateur. Grâce aux touches à faible course résistantes et faciles à utiliser, jusqu'à huit sortes de boisson différentes peuvent être sélectionnées. Les huit sortes peuvent être tirées les unes après les autres, ou bien jusqu'à quatre doses peuvent être distribuées simultanément.

Avec un carbonateur associé à un doseur, quatre robinets peuvent être actionnés simultanément. Avec un carbonateur associé à deux doseurs, deux robinets peuvent être actionnés simultanément. L'écran menu clair et le menu simple garantissent une utilisation facile. 4 doses différentes sont disponibles pour chaque produit. Les quatre doses peuvent être configurées librement (volume de distribution souhaité).

- Très facile à utiliser
- Résistant à l'usure
- Facile à nettoyer
- Design arrondi esthétique
- Technologie de haute qualité
- Vitesse de distribution maximale

Ligne(s)	Modèle	Réf.
8 lignes	contrôleur SC, 4 doses différentes, touches tactiles, 8 robinets Flomatic POM, avec bac d'égouttage 770 x 200 x 28 mm	06-0456-0480-000
8 lignes	contrôleur SC, 4 doses différentes, touches tactiles, 7 robinets Flomatic POM, 1 robinet pré-mix, avec bac d'égouttage 770 x 200 x 28 mm	06-0457-0480-000

Dimensions colonnes	Big Herten 6 lignes	Big Herten 8 lignes	Quantum
Largeur	463 mm	600 mm	790 mm
Base Ø	132 mm	132 mm	-
Hauteur sans robinets	376 mm	376 mm	423 mm
Hauteur jusqu'au centre du robinet	300 mm	300 mm	-
Hauteur base	-	-	260 mm
Profondeur	265 mm	265 mm	350 mm



## Robinet Flomatic post-mix 424 avec levier

Robinet post-mix en plastique noir avec bec verseur transparent et levier noir. Complet avec bloc de raccordement 424. Fiable, durable et facile d'entretien. Mousse réduite avec système de diffusion, fonctionnement silencieux avec électrovanne.

Désignation	Réf.
Robinet Flomatic 424, électrique, avec levier	23-0153-0005



## Robinet Flomatic post-mix 424 avec bouton-poussoir

Robinet post-mix en plastique noir avec bec verseur transparent et bouton-poussoir à l'avant dans habillage. Complet avec bloc de raccordement 424. Fiable, durable et facile d'entretien. Mousse réduite avec système de diffusion, fonctionnement silencieux avec électrovanne.

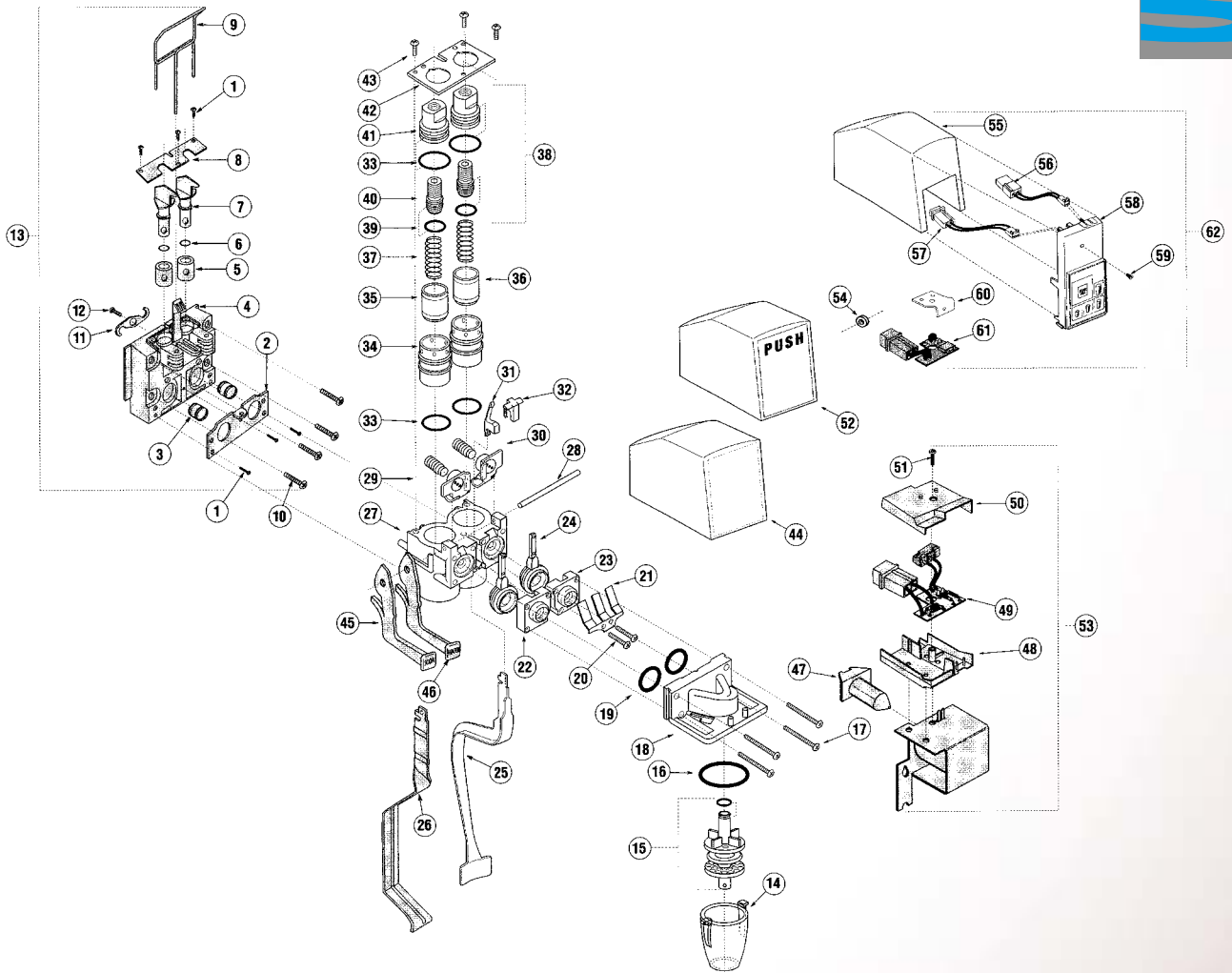
Désignation	Réf.
Robinet Flomatic 424, électrique, avec bouton-poussoir	23-0154-0005



## Robinet Flomatic post-mix 424 avec dosage

Robinet post-mix en plastique noir avec bec verseur transparent et dosage x4. Complet avec bloc de raccordement 424. Fiable, durable et facile d'entretien. Mousse réduite avec système de diffusion, fonctionnement silencieux avec électrovanne.

Désignation	Réf.
Robinet Flomatic 424, électrique, avec dosage x4	23-0180-0005



N°	Désignation	Réf.
1	Vis	
2	Plaque de pression	
3	Joint	23-0498-0000
4	Bloc de raccordement 0,380" Bloc de raccordement 0,372"	
5	Douille de vanne	
6	Joint torique	
7	Vis à poignée de vanne	23-0526-0000
8	Plaque de retenue de vanne	
9	Bride de fixation	23-0346-0000
10	Vis	
11	Verrou	23-0284-0000
12	Vis	
13	Bloc de raccordement compl. -0,372" Bloc de raccordement compl. -0,380"	23-0351-0000
14	Bec verseur à baïonnette	23-0213-0000
15	Diffuseur (buse sirop) Joint torique	23-0343-0000 26-0309-0000
16	Joint torique, 23,52 x 1,78	26-0335-0000
17	Vis	
18	Bloc de sortie	23-0344-0000
19	Joint torique, 12,37 x 2,62	26-0305-0000
20	Vis	
21	Ressort à lames	23-0215-0000

N°	Désignation	Réf.
22	Corps de vanne - gauche	
23	Corps de vanne - droite	
24	Joint de vanne	23-0218-0000
25	Levier plastique	23-0219-0000
26	Levier inox	
27	Corps de vanne doseuse	
28	Axe	23-0345-0000
29	Ajusteur de point de pression du levier - gauche	
30	Ajusteur de point de pression du levier - droite	
31	Clapet à levier, électrique	23-0241-0000
32	Clapet à levier, mécanique	23-0220-0000
33	Joint torique, 17,17 x 1,78	26-0336-0000
34	Vérin (céramique)	
35	Piston soda	
36	Piston sirop	
37	Ressort régulateur Brix	
38	Régulateur Brix complet	
39	Joint torique, 9,25 x 1,78 NBR	26-0337-0000
40	Vis calibrée	23-0233-0000
41	Douille filetée	23-0234-0000
42	Plaque de pression	

N°	Désignation	Réf.
43	Vis	
44	Habillage	23-0348-0000
45	Levier soda	
46	Levier eau	
47	Noyau magnétique	
48	Plaque de base commutateur	
49	Carte kit commutateur	
50	Habillage commutateur	
51	Vis	
52	Habillage	23-0352-0000
53	Bobine magnétique avec commutateur	23-0372-0000
54	Rondelle entretoise	
55	Habillage	23-0370-0000
56	Câble 2 fils, 2 broches	
57	Câble 2 fils, 3 broches	
58	Module de dosage 4 doses	23-0364-0000
59	Vis	
60	Support	23-0369-0000
61	Carte	
62	Module de dosage complet	



## Bec verseur

pour robinets post-mix

Désignation	Réf.
Bec verseur à baïonnette	23-0213-0000



## Buse sirop

pour robinets post-mix

Désignation	Réf.
Buse sirop avec diffuseur	23-0343-0000



## Verre doseur

pour robinets post-mix

Désignation	Réf.
Verre doseur pour le réglage des robinets post-mix	23-0259-0000



## Séparateur sirop

pour robinets post-mix

Désignation	Réf.
Séparateur sirop pour le réglage des robinets post-mix	23-0353-0000



### Table carbonateur

Table carbonateur conçue pour les carbonateurs CN 50, CN 80, CN 160, inox, non montée

Modèle	Réf.
I 915 x p 540 x h 1000 mm	35-1108-0000



### Table / étagère

Table avec 4 tablettes/étagères, type « Maredo », inox, pour 12 bags de 10 litres, avec plateau de table, non montée

Modèle	Réf.
I 915 x p 540 x h 1195 mm	35-2222-0000



### Étagère Bag-in-Box

Étagère Bag-in-Box, inox, pour 6 bags de 10 litres, 2 tablettes, non montée

Modèle	Réf.
I 650 x p 480 x h 620 mm	35-1422-0000



## Plaque murale

Plaque murale montée avec pompes Flojet et tuyauterie complète

Désignation	Réf.
Plaque murale montée avec 5 pompes Flojet (T5000) et tuyauterie complète	22-0137-0000
Plaque murale montée avec 5 pompes Flojet (T5000) et tuyauterie complète, avec robinet d'arrêt	22-0884-0000
Plaque murale montée avec 6 pompes Flojet (T5000) et tuyauterie complète	22-0191-0000
Plaque murale montée avec 6 pompes Flojet (T5000) et tuyauterie complète, avec robinet d'arrêt	22-0885-0000
Plaque murale montée avec 5 grandes pompes Flojet (G55) et tuyauterie complète, avec robinet d'arrêt	22-0949-0000
Plaque murale montée avec 6 grandes pompes Flojet (G55) et tuyauterie complète, avec robinet d'arrêt	22-0952-0000



## Dispositif de surveillance de vide

Dispositif de surveillance de vide pour pompe à sirop Flojet

Désignation	Réf.
Dispositif de surveillance de vide pour pompe à sirop Flojet	50-0178-0000



## Inverseur

Inverseur pour Bag-in-Box

Désignation	Réf.
Inverseur pour Bag-in-Box	50-0150-0000

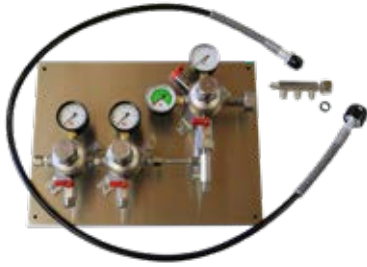


## Dispositif d'arrêt pour manque

Dispositif d'arrêt pour manque de CO<sub>2</sub> monté sur plaque murale, avec pressostat

Désignation	Réf.
Dispositif d'arrêt pour manque de CO <sub>2</sub>	35-3386-0000





### Poste de détente

Poste de détente pour boisson sans alcool, 4 lignes, avec tuyau haute pression 1,5 m

Modèle	Réf.
4 lignes	22-0028-0000



### Groupe surpresseur

Groupe surpresseur à commande pneumatique destiné au maintien de la pression dynamique à 2,5 bar sur les carbonateurs (compatible avec le compresseur d'air 11-2229-0000).

Désignation	Réf.
Groupe surpresseur pour le maintien de la pression dynamique	50-0039-0000



### Compresseur d'air

Compresseur d'air, sans huile, pour une alimentation en pression optimale des pompes Flojet, fonctionnement ultra-silencieux, raccords anti-corrosion, montage au sol

Désignation	Réf.
Compresseur d'air pour une alimentation en pression optimale des pompes Flojet	11-2229-0000



## Pompe à eau plate

Pompe à eau plate pour la commande externe d'eau plate (distribution de boissons post-mix ou d'eau plate pour le maintien d'une pression constante de l'eau plate au robinet), plage de réglage 2-8 bar, avec capteur de pression (fonctionnement avec robinet ouvert) et clapet anti-retour

Modèle	Réf.
Débit 100 l/h, l 272 x p 205 x h 230 mm	22-0184-0000



## Filtre à eau

Filtre à eau QL 3 (sans cartouche filtrante)

Désignation	Réf.
Filtre à eau complet avec manomètre et détendeur	22-0215-0001



## Double-filtre à eau

Double-filtre à eau « Type Marburg » pour deux filtres montés en parallèle pour doubler la capacité de filtration (sans cartouche filtrante)

Désignation	Réf.
Double-filtre à eau complet avec manomètre et deux détendeurs	22-0007-0000



### Cartouche filtrante MC2

Protection antibactérienne aux ions d'argent, capacité pour env. 34 000 litres, dimensions en mm Ø x h : 82,5 x 527. Débit : 6,3 litres par minute, filtration : jusqu'à 0,2 µm. Le filtre à eau fonctionne selon le principe du filtre à précouche. Élimination ou réduction des germes.

Désignation	Réf.
Cartouche filtrante antibactérienne	97-0011-0000



### Cartouche filtrante 4C

Charbon actif, élimine les substances odorantes et aromatisantes, capacité pour env. 11 355 litres, dimensions en mm Ø x h : 82,6 mm x 368 mm, débit : 1,9 litre par minute, filtration : jusqu'à 0,5 µm. Le filtre à eau fonctionne selon le principe du filtre à précouche.

Désignation	Réf.
Cartouche filtrante, anti-substances odorantes et aromatisantes	97-0010-0000

## CONTACT

.....  
Friedhelm Selbach GmbH  
Heisenbergstraße 5  
42477 Radevormwald / Allemagne  
.....

verkauf@selbach.com  
www.selbach.com

N'hésitez pas à nous appeler au

**+49 (0)2195 6801-0**



Coordonnées

