



Metallzapfsäulen



Typ	Material	PEM Rapid-Hahn	B mm	Ø Sockel mm	H1 mm	H2 mm (Hahnmitte)	T mm	Art.-Nr.
Herten	VA	5	378	104	317	255	218	06-0670M0953
	vergoldet	5						06-0670M0958
	VA	6	378	104	317	255	218	06-0670M0963
	vergoldet	6						06-0670M0968
	VA	7	378	104	317	255	218	06-0670M0973
	vergoldet	7						06-0670M0978

Im Lieferumfang enthaltene Tropfschale: 375/125/20 mm



Typ	Material	POM elektr. Flomatic-Hahn 424	B mm	Ø Sockel mm	H1 mm	H2 mm (Hahnmitte)	T mm	Art.-Nr.
Big Herten	VA	6	463	132	376	300	265	06-0696M0463
	vergoldet	6						06-0696M0468

Typ	Material	PEM Rapid-Hahn	B mm	Ø Sockel mm	H1 mm	H2 mm (Hahnmitte)	T mm	Art.-Nr.
Big Herten	VA	8	463	132	376	300	265	06-0690M0983
	vergoldet	8						06-0690M0988



Typ	Material	Bier/AfG 3 x Kompensatorhahn 6 x Rapid-Hahn	B mm	Ø Sockel mm	H1 mm	H2 mm (Hahnmitte)	T mm	Art.-Nr.
Big Herten Kombination	vergoldet		600	132	476	400	265	auf Anfrage

Big Herten Premix = max. bis 15 ltg.
Big Herten Postmix = max. bis 11 ltg.



Typ	Material	PEM Rapid-Hahn	B mm	Ø Sockel mm	H1 mm	H2 mm (Hahnmitte)	T mm	Art.-Nr.
Mainz	VA	5	317	-	270	234	207	06-0004M0953
	vergoldet	5						06-0004M0958
	VA	6	317	-	270	234	207	06-0004M0963
	vergoldet	6						06-0004M0968

Im Lieferumfang enthaltene Tropfschale: 310/125/30 mm



Typ	Material	PEM Rapid-Hahn	B mm	Ø Sockel mm	H1 mm	H2 mm (Hahnmitte)	T mm	Art.-Nr.
Neuss	VA	5	423	-	285	231	310	06-0008M0953
	vergoldet	5						06-0008M0958
	VA	6	423	-	285	231	310	06-0008M0963
	vergoldet	6						06-0008M0968



Typ	Material	POM elektr. Flomatic-Hahn 424	B mm	Ø Sockel mm	H1 mm	H2 mm (Hahnmitte)	T mm	Art.-Nr.
Neuss	VA	5	480	-	285	231	310	06-0054M0453
	vergoldet	5						06-0054M0458
	VA	6	480	-	285	231	310	06-0054M0463
	vergoldet	6						06-0054M0468

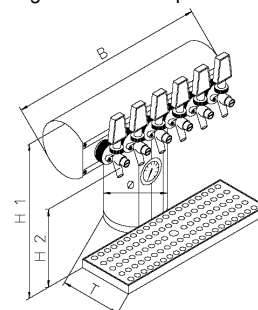
Im Lieferumfang enthaltene Tropfschale: PEM 440/200/27 mm
POM 500/200/27 mm

Lieferung mit Tropfschale:

- Typ Herten
- Typ Mainz
- Typ Neuss

Lieferung ohne Tropfschale:

- Typ Big Herten





Metallzapfsäulen



Typ	Material	PEM Rapid-Hahn	B mm	Ø Sockel mm	H1 mm	H2 mm (Hahnmitte)	T mm	Art.-Nr.
Lübeck	VA	5	453	-	351	269	320	06-0626M0953
		6						06-0626M0963
Lübeck	VA	POM elektr. Flomatic-Hahn 424	520	-	351	269	320	06-0615M0453
		6						06-0616M0463

Im Lieferumfang enthaltene Tropfschale: PEM 440/200/27 mm
POM (ab 6 lfg.) 560/200/27 mm



		PEM Rapid-Hahn	B	Ø Sockel	H1	H2	T	Art.-Nr.
Menden links	VA	5	510	104	330	278	-	06-0353-0950
	vergoldet	5						06-0353-0958
	VA	6	510	104	330	278	-	06-0353-0960
	vergoldet	6						06-0353-0968
Menden rechts	VA	5	510	104	330	278	-	06-0352-0950
	vergoldet	5						06-0352-0958
	VA	6	510	104	330	278	-	06-0352-0960
	vergoldet	6						06-0352-0968

Die Zapfsäule Menden kann nach Wahl als Bier-, AfG- oder Kombi-Zapfsäule geliefert werden.
Befestigungsmaterial für die Thekenmontage und eine Bohrschablone sind im Lieferumfang enthalten.



		Hähne	B	Ø Sockel	H1	H2	T	Art.-Nr.
Bonn Kombination	VA	2 x AfG, 2 x Bier	498	-	468	398	185	auf Anfrage
		4 x AfG, 3 x Bier	753	-				auf Anfrage

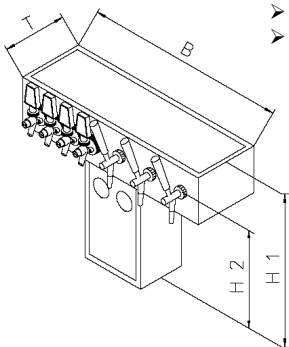
Die Zapfsäule ist aus Edelstahl satiniert gefertigt und mit 2 Kontrollmanometern ausgestattet.
Bei Lieferung mit Zapfhähnen ist 2,5 m Getränkeschlauch enthalten. **Befestigungsmaterial** bitte **separat** bestellen!

Lieferumfang Zapfsäulen:

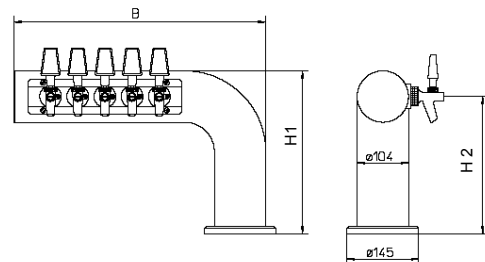
- Befestigungssatz M8 (lose beigelegt)
- Kontrollmanometer
- 2,5 m Begleitkühlung
- Tropfschale (teilweise)
- Tropfschale bei vergoldeten Säulen aus Messing

Optionen:

- Befestigungssatz R2" für Typ Hertzen (34-0129-0000)
- weitere Hahnvarianten
- Farbtöne gem. RAL-Skala



Das Netzgerät für die elektrischen Postmixhähne ist nicht im Lieferumfang enthalten und muss separat bestellt werden (Art.-Nr. 52-0139-0005).



Portionierer

Typ	Ausführung	Zapfhähne	B mm	H mm	H Sockel mm	T mm*	Art.-Nr.
Quantum	SC-Controller, 4 Portionsgrößen, 8 Getränkesorten, Sensortasten, mit Sockel und runder Tropfschale	8 Flomatic-Hähne (Postmix)	790	423	260	350	06-0452-0480
		7 Postmix-Hähne, 1 Premix-Hahn	790	423	260	350	06-0453-0480



* T ohne Tropfschale